

So geht's

Schritt-für-Schritt-Anleitung

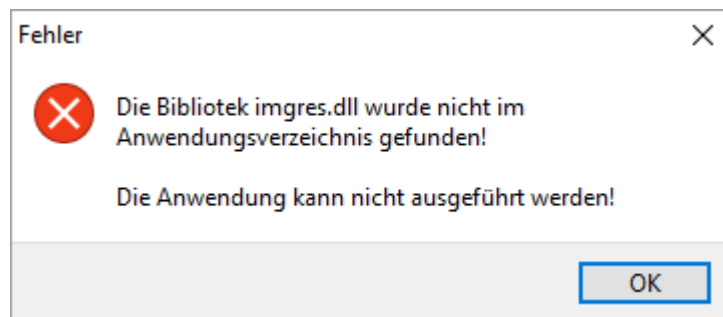


Software
Thema
Version/Datum

WISO Mein Büro 365
Programmstart nach Update
ab 16.00.05.100

Meldung und Behebung

Es kommt in manchen Fällen vor, dass Sie nach einem Programmupdate beim Start der Software die Meldung erhalten, dass die Datei "**Imgres.dll**" nicht gefunden wurde.



Die Ursache liegt in der Natur der Datei selber, weil es sich um eine DLL-Datei handelt. Diese werden oftmals von Virenschannern als potentiell gefährlich eingestuft und die Datei beim Updateprozess blockiert.

Die fehlende Datei steht Ihnen nachfolgend zum Download zur Verfügung.

[Download Imgres.dll](#)

Entpacken Sie das Zip-Archiv und fügen die Datei "**Imgres.dll**" dann in das Verzeichnis "**C:\Program Files\Buhl\Mein Büro**" oder bei Verwendung eines 64-Bit Betriebssystems in das Verzeichnis "**C:\Program Files (x86)\Buhl\Mein Büro**" ein.

Wenn Sie nun das Programm neu starten, wird Ihnen keine Meldung mehr angezeigt und die Software öffnet sich ganz normal.

Lässt sich das Programm anschließend dennoch nicht starten, dann ist an der Stelle eine Neuinstallation zu empfehlen mit Sicherung Ihrer Daten. Diese Datensicherung kann auch außerhalb des Programmes erfolgen, Sie brauchen also keinen Datenverlust zu befürchten!

Um das Programm neu zu installieren, gehen Sie nach der folgenden Anleitung vor:

[Anleitung Neuinstallation mit Sicherung der Daten](#)

➤ Vorbeugende Maßnahmen

1. Hinterlegen Sie eine Ausnahme in Ihrer Sicherheitssoftware für das Verzeichnis "**C:\Program Files\Buhl\Mein Büro**" oder bei Verwendung eines 64-Bit Betriebssystems in das Verzeichnis "**C:\Program Files (x86)\Buhl\Mein Büro**".
2. Ebenso ist es ratsam, die Anwendung "**WISO Mein Büro**" selber in der Sicherheitssoftware als Ausnahme zu hinterlegen. Viele Sicherheitssoftware-Programme haben hier eine Art "**Aktivitätskontrolle**" für bestimmte Anwendungen und Aktionen welche von diesen ausgehen.

Entweder wird Ihnen die Sicherheitssoftware die Bürosoftware als "**WISO Mein Büro**" dort anzeigen oder nur über die eigentliche Programmdatei "**MB.exe**".

3. Hinterlegen Sie auch noch folgenden Ausnahmen, welche in der nachstehenden FAQ erläutert werden.

[Wie ist die Sicherheitssoftware zu konfigurieren um der kaufmännischen Software den Zugriff auf das Internet zu gestatten?](#)