

# So geht's

## Schritt-für-Schritt-Anleitung



Software	WISO Unternehmer Suite / Buchhaltung / Buchhaltung Professional
Thema	Ausdruck Umsatzsteuervoranmeldung wird mit einem Fehler abgebrochen
Version/Datum	ab 14.0.4722

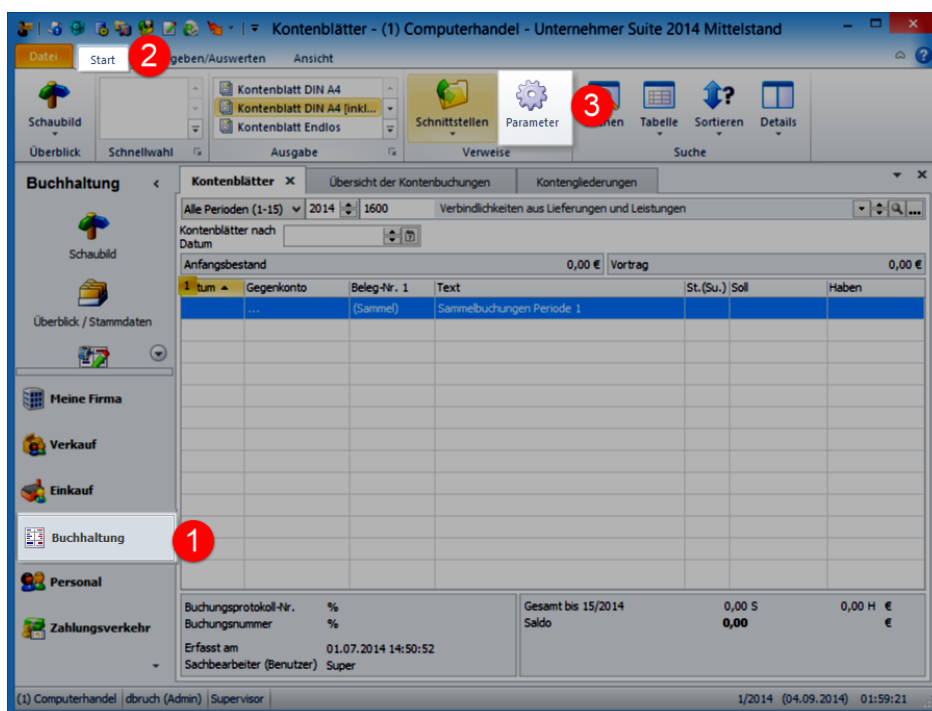
Sie erhalten beim Versuch die Umsatzsteuervoranmeldung zu drucken **zum Beispiel** die Fehlermeldung „Das Konto “**47 VSt. aus Leistungen im Sinne des §13b UStG 19%**“ vergeben wurde, konnte im Kontenplan nicht gefunden werden“.

Diese Meldung wird Ihnen immer dann angezeigt, wenn sich beispielsweise durch eine Aktualisierung des Kontenplanes, welche Ihnen beispielsweise bei einem Programmupdate angeboten wird, die Kontennummern verschoben haben. **Der angegebene Steuerschlüssel kann auch ein anderer sein.**

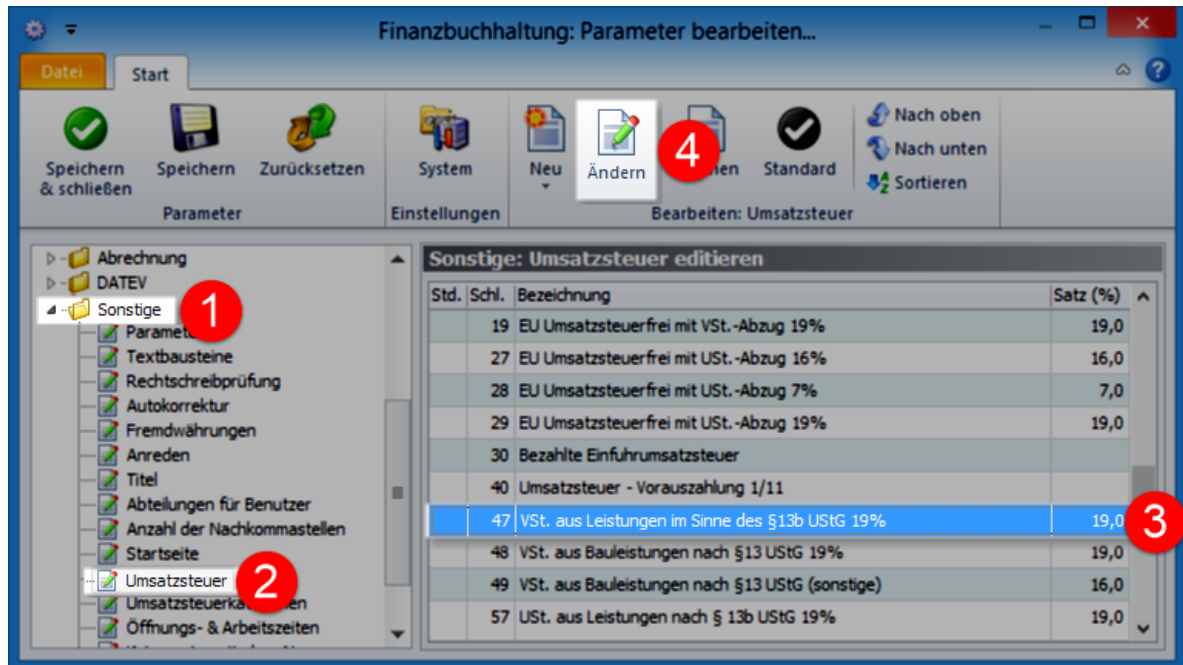
In dem Fall wird im genannten Steuerschlüssel das FiBu-Konto gänzlich entfernt und verursacht dann beim Druckversuch einer Umsatzsteuervoranmeldung diese Meldung.

Gehen Sie zur Korrektur wie folgt vor:

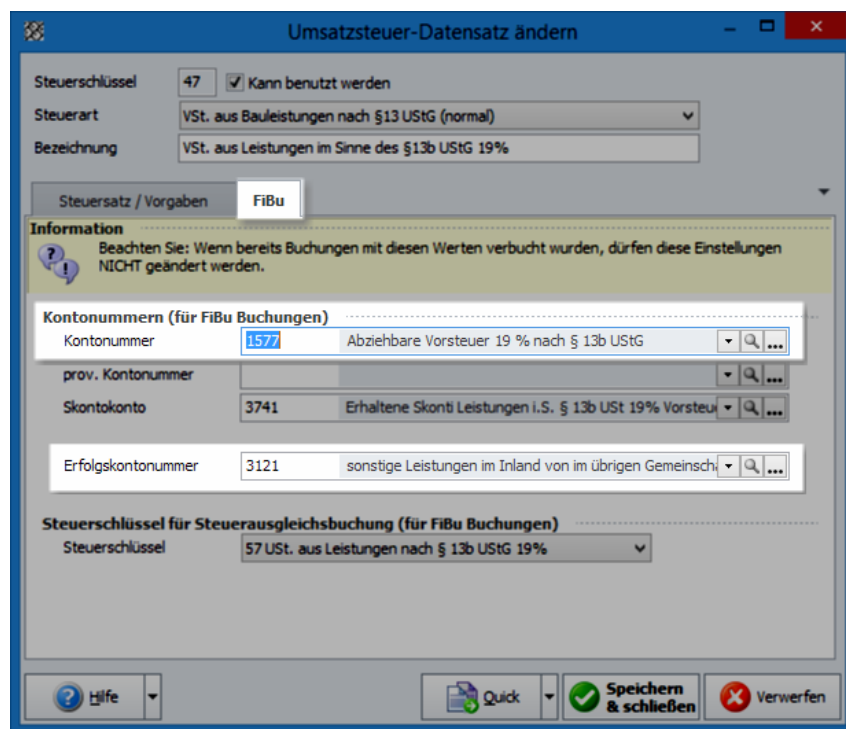
1. Wechseln Sie in die Parameter über „**Buchhaltung > Start > Parameter (Zahnradsymbol)**“.



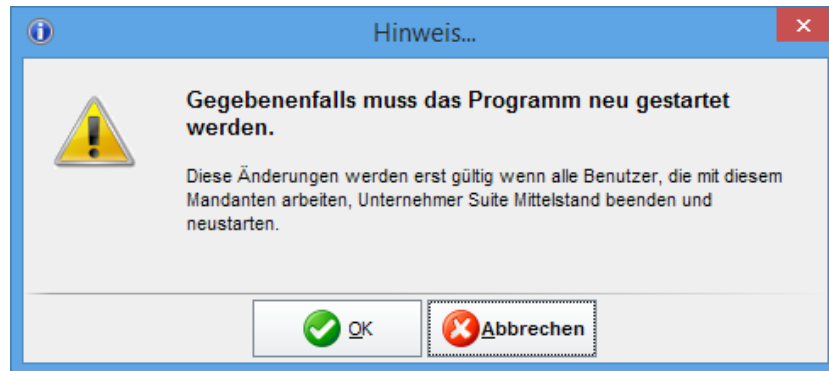
2. Wechseln Sie auf „**Sonstiges > Umsatzsteuer**“.
3. Markieren Sie den in der Meldung genannten **Steuerschlüssel** und klicken auf „**Ändern**“.  
Häufig ist hier der **Steuerschlüssel 47** betroffen. Sie können aber auch Meldungen mit dem Verweis auf **Steuerschlüssel 17** oder anderen erhalten.



4. Wechseln Sie in dem Steuerschlüssel auf das Register „**FiBu**“ und tragen dann in die Felder „**Kontonummer**“ und „**Erfolgskontonummer**“ ein Konto ein.



5. Nachdem Sie die Konten hinterlegt haben, schließen Sie alle Fenster wieder mit „**Speichern & Schließen**“ oder „**Übernehmen**“. Ihnen wird dann die Meldung angezeigt, dass ein Neustart der Software notwendig sei, welchen Sie bitte unbedingt ausführen.



6. Anschließend können Sie die **Umsatzsteuervoranmeldung** wie gewohnt ausdrucken. Wenn die Meldung weiterhin auftritt, sind die darin weitergehend genannten **Steuerschlüssel** auch noch anzupassen.